

Andreas Müller-Pohle
The Danube River Project
 Mit einem Essay von Ivaylo Ditchev
 176 Seiten
 72 Farbbildungen
 30 x 24 cm, Hardcover mit SU
 EUR 42
 ISBN 3-9809677-5-1

Januar 2008

ANDREAS MÜLLER-POHLE THE DANUBE RIVER PROJECT

Die Donau ist der Inbegriff des europäischen Flusses schlechthin. Auf ihrem Weg ins „neue Europa“ durchquert sie zehn Staaten – Deutschland, Österreich, die Slowakei, Ungarn, Kroatien, Serbien, Bulgarien, Moldavien, die Ukraine und Rumänien – und damit mehr Länder und Landschaften als jeder andere Fluß des Kontinents.

Mit dem „Danube River Project“ hat der Berliner Fotograf und Medienkünstler Andreas Müller-Pohle nun ein außergewöhnliches Großporträt dieses mächtigen Stromes geschaffen. Seine Bilder, jeweils aus der Flussperspektive teils unter-, teils oberhalb der Wasseroberfläche aufgenommen, vermitteln uns einen „faszinierend frischen Blick“ (Ivaylo Ditchev) auf die Donau mit ihren einzigartigen Stadtpanoramen und Naturphänomenen, ihren Brücken, Häfen und Fabriken.

Müller-Pohles poetisch-dokumentarisches Zeugnis der Donau schließt aber auch das Wasser als chemisches Substrat ein: An den Aufnahmeorten von ihm entnommene Wasserproben wurden chemisch analysiert und die Laborwerte anschließend ins Bild eingeblendet. So entstanden „Bildatlas“ und „Blutbild“ in einem – ein ästhetisches wie wissenschaftliches Kompendium des wichtigsten Flusses Europas vom Schwarzwald bis zum Schwarzen Meer.

„The Danube River Project“ ist ein Muss für Donau-Fans und Landschaftsliebhaber, für Ökoenthusiasten und Aficionados experimenteller zeitgenössischer Fotografie.

Peperoni Books

Prenzlauer Allee 193
 D 10405 Berlin
 Phone +49 30 – 443 122 0
 Fax +49 30 – 443 122 10
 Email info@peperoni-books.de
 web www.peperoni-books.de

Im Vertrieb von:

Vice Versa Vertrieb

Kurt Salchli
 Immanuelkirchstraße 12
 D 10405 Berlin
 Phone +49 30 – 616 092 36
 Fax +49 30 – 616 092 38
 Email info@vice-versa-vertrieb.de
 web www.vice-versa-vertrieb.de

www.riverproject.net



TDC 3.57 - CONDUCTIVITY 400 - NITRATE 1.21 - PHOSPHATE 0.21 - POTASSIUM 3.73 - CADMIUM 0.03 - MERCURY 3.17 - LEAD 0.12



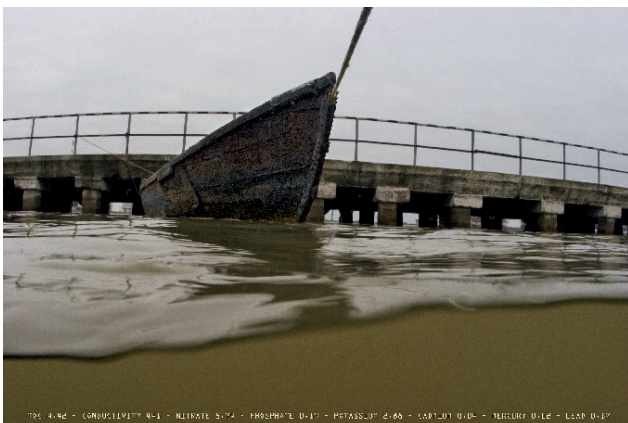
TDC 3.57 - CONDUCTIVITY 400 - NITRATE 1.21 - PHOSPHATE 0.21 - POTASSIUM 3.73 - CADMIUM 0.03 - MERCURY 3.17 - LEAD 0.12

ANDREAS MÜLLER-POHLE THE DANUBE RIVER PROJECT

PEPERONI BOOKS



TDC 3.46 - CONDUCTIVITY 373 - NITRATE 7.21 - PHOSPHATE 0.16 - POTASSIUM 2.08 - CADMIUM 0.01 - MERCURY 0.03 - LEAD 0.17



TDC 4.42 - CONDUCTIVITY 411 - NITRATE 5.74 - PHOSPHATE 0.17 - POTASSIUM 2.85 - CADMIUM 0.02 - MERCURY 0.12 - LEAD 0.17



TDC 4.44 - CONDUCTIVITY 463 - NITRATE 30.24 - PHOSPHATE 1.41 - POTASSIUM 3.06 - CADMIUM 1.07 - MERCURY 0.12 - LEAD 0.14